



Betjeningsvejledning for MULTICAL® 41

Volumenmåling


Koldt vandmåleren MULTICAL® 41 (0,3–30 l/s) fungerer på følgende måde:

I det **primære register** (display) vises:

- Volumen i m³ (opsummeret mængde)
- Antal drifttimer
- Aktuelt flow i l/h
- Peak-flow i l/h
- Infokoder

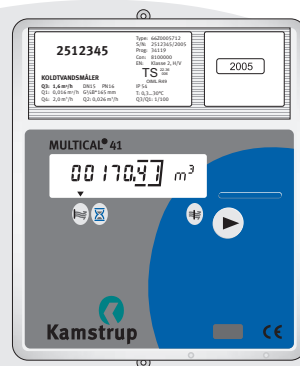
I det **sekundære register** (display) vises eksempelvis månedsdata o.a. afhængig af den valgte konfiguration.

Visninger i displayet

Når frontknappen  aktiveres, skiftes der til ny visning.

Hvis frontknappen holdes aktiveret i 4 sek., skifter displayet mellem det primære og det sekundære register.

150 sek. efter sidste aktivering af frontknappen skifter MULTICAL® 41 automatisk til visning af volumen (m³).



Bemærk!

▼-pilen angiver arten af visning. Yderst til højre på displayet vises måleenheden.

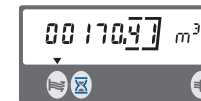
Kontakt vandværket hvis yderligere oplysninger ønskes.



www.kamstrup.com



Primær register:



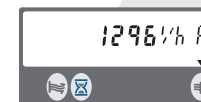
Forbrugt antal kubikmeter koldt vand



Antal timer måleren har været i drift



Aktuelt vandflow



Peak-flow (max. flow)



Informationskoder. Hvis tallet er større end "000", kontakt da vandværket